

# Le Petit écho de la Mode

CHÂTELAUDREN-PLOUAGAT <sup>(22)</sup>

18 & 19 MAI 2019

14H // 19H • ENTRÉE LIBRE

DÉFILÉS - SPECTACLES - SALON DE CRÉATEURS



## Le Petit écho de la Mode

2 rue du Maillet  
22170 Châtaudren-Plouagat  
02 96 79 26 40 • lpem@leffarmor.fr

[www.petit-echo-mode.fr](http://www.petit-echo-mode.fr)

Facebook : @effetmode  
Twitter : PetitEchoMode  
Instagram : petitechodelamode

Conception graphique : Laurence Guennec - Crédits photos : DP - Inspiration - Création / Inspiration. Ne pas entrer en la voie publique, merci!



# ÉDITO

Leff Armor communauté est un territoire d'innovation, d'ambition partagée et d'audace qui œuvre dans tous les domaines pour le bien-être de ses habitants mais aussi pour son rayonnement bien au-delà de ses limites administratives.

La sixième édition de L'Effet Mode s'inscrit parfaitement dans ces objectifs ! D'une part en affirmant de plus en plus son caractère familial, festif, largement ouvert à toutes et tous avec de nombreuses animations, des ateliers pour les petits et pour les grands, des spectacles savamment sélectionnés pour nous surprendre, nous faire rêver et nous rassembler. D'autre part en faisant la part belle aux créateurs de mode bretons (et d'ailleurs !) :

- des **défilés** époustouflants dans la salle de spectacle du Petit Écho de la Mode-pôle culturel. Ambiance garantie !

- un **salon des créateurs** pour flâner en famille, découvrir les superbes créations des artisans de la mode et se faire un petit (ou un gros) cadeau !

- un **concours de mode** de plus en plus exigeant et qui devient une référence pour les lauréats. A vos votes pour le prix du public !

Faire la fête autour de la mode, une mode proche de nous, une mode qui nous ressemble, une mode qui s'adresse à nous toutes et tous, qui aiguise notre curiosité, une mode qui se partage... C'est tout cela L'Effet Mode, et bien plus encore !

**Philippe Le Goux**

Président de Leff Armor communauté

**Bernard Connan**

Vice-président chargé de la culture

# PROGRAMME DU FESTIVAL

## SAMEDI 18 MAI

- 14h30 : Défilé Section mode du lycée Jean Moulin
- 15h30 : Sapin ! Duo de clown burlesque et absurde
- 16h30 : Défilé Breizh Angel
- 17h15 : Rosemonde - Clown cascadeuse
- 18h00 : Sapin ! Duo de clown burlesque et absurde
- 18h30 : Défilé I.Dé à coudre
- 14h/19h : La Martoche - Jeu de force forain revisité

## DIMANCHE 19 MAI

- 14h00 : Déambulation des créations du concours  
« C'est moi le patron ! »
- 14h30 : Défilé Lecy crea
- 15h00 : Hop ! Spectacle burlesque
- 16h00 : Défilé Marisa Garnier Paris
- 16h30 : 1+1=3 Duo absurde - Spectacle de jonglerie
- 17h30 : Remise des prix du concours  
« C'est moi le patron ! »
- 18h30 : Défilé surprise
- 14h/19h : Le Ring - Relooking extravagant

## SAMEDI & DIMANCHE DE 14H À 19H

**SALON DES CRÉATEURS • 4 ATELIERS • EXPOSITION DES CRÉATIONS DU CONCOURS « C'EST MOI LE PATRON ! » ET ESPACE VOTE DU PUBLIC • WHO'S WHO • EXPOSITION DES CRÉATIONS DES ÉLÈVES DE LA SECTION MODE DU LYCÉE DU SACRÉ-CŒUR DE ST-BRIEUC LE MANÈGE MONTGOLFIÈRE • LES GRAVEUSES DE BONNE AVENTURE**

## LES PETITS PLUS !

PROFITEZ DE L'EFFET MODE POUR DÉCOUVRIR LES BONNES ADRESSES ET ANIMATIONS AUTOUR DE CHEZ NOUS AVEC LES COMMERÇANTS, RESTAURATEURS ET ARTISANS DE LEFF ARMOR COMMUNAUTÉ QUI SERONT AUX COULEURS DE L'EFFET MODE !

L'AMICALE LAÏQUE DE CHÂTELAUDREN VOUS ACCUEILLERA TOUT AU LONG DE L'ÉVÈNEMENT AVEC UNE BUVETTE ET QUELQUES GOURMANDISES SUR L'ESPLANADE POUR UNE PETITE PAUSE BIEN MÉRITÉE.

# CONCOURS

« C'est moi le patron ! »

**Samedi 18 et dimanche 19 mai de 14h à 19h**  
En intérieur • Salle d'exposition • Gratuit

La règle du jeu de ce concours : des créateurs amateurs et professionnels ont dû s'inspirer d'un même patron modèle du Petit Écho de la Mode (que l'organisateur a choisi) pour créer un vêtement à l'esthétique contemporaine, décalée, innovante, ... !

Les créations seront exposées lors des 2 journées de L'Effet Mode, et un jury composé de spécialistes de la mode décernera 5 prix en salle de spectacle :

- 1000€ pour le 1<sup>er</sup> lauréat
- 500€ pour le 2<sup>ème</sup> lauréat
- 250€ pour le 3<sup>ème</sup> lauréat
- Le prix amateur (sac cadeau)
- Le prix du public (sac cadeau), dont le lauréat sera désigné grâce à vos votes !

**Nouveauté 2019** : une déambulation des créations se déroulera en salle d'exposition le dimanche 19 mai de 14h à 15h !

Cette année, le patron-modèle à détourner sera « **l'anorak et pantalon fuseau** » extrait du Petit Écho de la Mode des années 1950. Ce patron-modèle a été sélectionné pour son originalité, pouvant apporter un clin d'œil à notre prochaine exposition de l'été qui sera une exposition du collectif Plonk et Replonk !

## MEMBRES DU JURY :

Présidente : Stéphanie Calvino  
fondatrice de l'Anti\_fashion project  
Johanna de Rangot : styliste  
Marie Le Cardinal :  
enseignante en section mode  
Sarah Debuigne : styliste,  
gagnante de l'édition 2018  
Danièle Mottais :  
commission culture Leff  
Armor communauté



# LES DÉFILÉS

En intérieur • Salle de spectacles

## SAMEDI 18 MAI À 14H30 DÉFILÉ DU LYCÉE JEAN MOULIN

Création des sections Mode  
Côtes d'Armor

Ayant la volonté de devenir un partenaire pour les formations liées à la mode, nous sommes associés pour la troisième fois à la section mode du lycée Jean Moulin de Saint-Brieuc.

Nous retrouvons cette année les lycéens qui vous présentent leur défilé autour du thème du Rock !

Entrée : 2 euros



## SAMEDI 18 MAI À 16H30 DÉFILÉ BREIZH ANGEL

Créatrice : Carole Le Graët  
Côtes d'Armor

Breizh Angel, c'est l'amour pour la Bretagne, c'est une communauté de bretonnes !! Nous avons tous d'une manière ou d'une autre un petit pincement pour notre chère Bretagne... Des petits hauts, des jeans ou encore des vestes Made in Breizh tous autant chics, glamours et féminins. Resplendissante, fière, indépendante avec un petit brin de rébellion, vous l'avez reconnue, c'est la femme Breizh Angel !

Entrée : 2 euros



## BILLETTERIE

RENDEZ-VOUS À LA BILLETTERIE DES DÉFILÉS QUI SE TROUVE À L'ACCUEIL DU PETIT ÉCHO DE LA MODE ET ASSISTEZ AUX DÉFILÉS POUR 2€.

LA BILLETTERIE EST OUVERTE 1H AVANT CHAQUE DÉFILÉ (PAS DE SYSTÈME DE RÉSERVATIONS). SI VOUS N'AVEZ PAS LA CHANCE D'OBTENIR VOTRE TICKET D'ENTRÉE, DES ÉCRANS SONT INSTALLÉS SUR TOUT LE SITE ET RETRANSMETTENT LES DÉFILÉS POUR NE PAS EN PERDRE UNE MIETTE !

## SAMEDI 18 MAI À 18H30 DÉFILÉ I.DÉ À COUDRE

Créateur : Jack Césaire-Gédéon  
Finistère

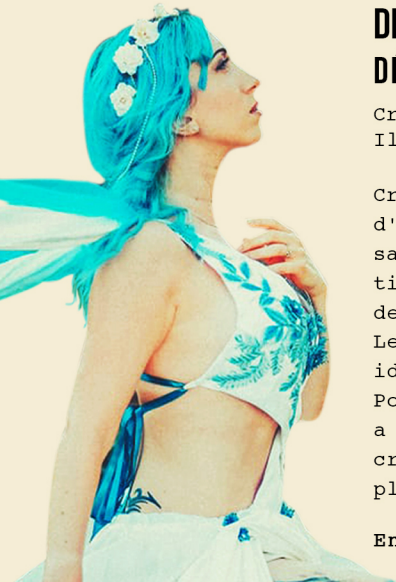
Jack Césaire-Gédéon se lance un défi en 2014 et décide d'ouvrir son atelier à Quimper. Il réalise vêtements et accessoires de mode avec un style sobre, épuré, simple et intemporel. Il privilégie les matières nobles et naturelles (la soie, le lin, le coton ou le cuir). Soucieux de ne pas rentrer dans le système de la surconsommation, il essaie de sensibiliser au recyclage en réutilisant des vêtements et tissus donnés.

Entrée : 2 euros



# LES DÉFILÉS

En intérieur • Salle de spectacles



## DIMANCHE 19 MAI À 14H30 DÉFILÉ LECY CREA

Créatrice : Cindy Fixot  
Ille-et-vilaine

Créatrice autodidacte dotée d'une soif de découverte sans limite et d'une affection particulière pour la dentelle et les perles, Lecy crea donne vie à ses idées les plus belles. Pour son défilé, Lecy crea a décidé de mettre sa créativité au service de plusieurs princesses.

Entrée : 2 euros

## DIMANCHE 19 MAI À 16H00 DÉFILÉ MARISA GARNIER PARIS

Créatrice : Marisa Garnier  
Hauts-de-Seine

Marisa Garnier Paris est une marque FashionTech, écoresponsable et zéro déchet. Passionnée de mode, de technologie, et profondément convaincue que l'avenir de notre planète dépend des actions de chacun, la créatrice propose des vêtements innovants, au design épuré et respectueux de l'environnement. C'est en mariant artisanat, procédés d'ennoblissements traditionnels, nouvelles technologies et matières naturelles, que sont nés les modèles de cette première collection.

Entrée : 2 euros



# DÉFILÉ SURPRISE

Extérieur • Esplanade

**GRATUIT**

## DIMANCHE 19 MAI À 18H30

Comme chaque année, un défilé surprise participatif clôture L'Effet Mode.

Cette année, nous vous proposons de vous rendre sur l'esplanade, de vous laisser porter par l'ambiance et pourquoi pas... intégrer le défilé !

Orchestré par  
Stéphane Dassieu



# LE SALON DES CRÉATEURS

En extérieur • Chapiteau • Gratuit

## SAMEDI & DIMANCHE DE 14H00 À 19H00

Cette année, le salon des créateurs s'installe sous chapiteau sur l'esplanade! Avec 30 créateurs qui débordent d'inventivité, c'est l'endroit idéal pour les rencontrer, les exposer, vous montrer la vitalité du milieu de la mode dans notre région et se faire un petit (ou un gros) cadeau...



# LES SPECTACLES

En extérieur • Esplanade • Gratuit

## SAMEDI 18 MAI À 15H30 & 18H SPECTACLE SAPIN !

Compagnie Fracasse de douze Morbihan

Deux gardes anglais sont en poste autour d'un sapin. Nous nous sommes tous déjà demandés ce qui permettait à ces gardes de rester impassibles... "Sapin !" tente de répondre à cette question et nous donne l'occasion de voir ce qu'il se passe dans leur tête durant leur garde.



## SAMEDI 18 MAI À 17H15 ROSEMONDE

La Compagnie du vide Haute-Garonne

Rosemonde est un personnage inattendu et culotté ! Elle va vous surprendre, et tenter ce qu'elle n'a jamais osé tester. Elle vous promet une cascade, un truc de fou !! Elle va prendre des risques, elle argumente, attise votre curiosité. Elle repousse le moment, vous rendant perplexe, non ce serait vraiment trop gonflé... Bluff ou performance ?



## DIMANCHE 19 MAI À 15H00 SPECTACLE HOP !

Compagnie Fracasse de douze Morbihan

Voici un chef rigoureux qui tente de mener son équipe vers la perfection professionnelle, mais les trois employés municipaux sous ses ordres s'avèrent être tous plus dissipés, délirants et flâneurs les uns que les autres. Quand les instruments de travail se transforment en instruments de musique, que les mouvements protocolaires alimentent des rythmes décapants et des chorégraphies dépoussiérantes, la morosité n'a qu'à bien se tenir !



## DIMANCHE 19 MAI À 16H30 SPECTACLE 1+1=3 DUO ABSURDE

Les frères Peuneu Gironde

Deux personnages conquérants et convaincus, moitié sportifs, moitié artistes, moitié sauvages, présentent un spectacle à base de jonglerie au quotidien, d'indiens et de vélo d'enfant acrobatique. Un peu de performance, un peu d'Italie et beaucoup de conneries !





# LES ATELIERS

## SAMEDI & DIMANCHE DE 14H À 19H

En intérieur • Espace convivialité • Gratuit

## « À LA DÉCOUVERTE DU PETIT ÉCHO ! »

Par l'équipe du Petit Écho de la Mode



Cette année, nous vous proposons plusieurs animations autour du magazine du Petit Écho de la Mode. De la création d'une couverture de magazine, au salon de lecture en passant par les puzzles pour enfants, le centre de ressources déborde de créativité pour vous faire découvrir ses archives !

## LES TAMPONNEUSES

Par l'atelier Barbe à papier  
Ille-et-Vilaine



Venez-vous faire tatouer par les tamponneuses, tatouages à gogo, impressions de gravure sur peau. Pas d'inquiétude, elles utilisent de l'encre dermatologique et elles font même pas mal !



## SAMEDI & DIMANCHE DE 14H À 19H

En intérieur • Salle d'exposition • Gratuit

## EXPOSITION

Par les élèves de la section mode  
du lycée du Sacré-Cœur de St-Brieuc

Trois expositions en une vous seront proposées ! Découvrez le projet Leitmotiv quand la photographie et la mode font métissage. Continuez votre parcours avec des détournements de patrons-modèles du Petit Écho de la Mode. Finissez par observer des créations recyclées à partir d'un modèle de sac célèbre suédois.

## MUSIQUE & COUTURE



Par L'Armada Production  
Ille-et-Vilaine

Créer les supports de votre groupe musical en tissu : pochette vinyle, carte dédicacée, affiches, stickers,... Cet atelier permet à tous de découvrir et de pratiquer la couture sans machine à coudre!

## FABRIQUE TON SAC TOTEM

Par L'Armada Production  
Ille-et-Vilaine

Découvrez la couture grâce à l'atelier de transformation de t-shirts en totebag. Apportez un vieux t-shirt ou choisissez en un parmi ceux proposés, pour le transformer en un super sac tendance !



# LES ANIMATIONS

## SAMEDI & DIMANCHE DE 14H À 19H

En extérieur • Esplanade • Gratuit

### LA MARTOCHE

(uniquement le samedi)

Par La famille Martoche  
Gironde

La Famille Martoche remet au goût du jour le célèbre et fameux « High Striker » aussi appelé « mailloche », un jeu de force et d'adresse traditionnel et symbolique des foires d'antan. Cette attraction foraine interactive construite dans l'esthétique Art Nouveau est animée par trois hurluberlus mi-romano mi-dandy.

Ambiance familiale, conviviale, rétro et chaleureuse assurée garantie. Pour des joueurs de 7 à 77 ans.

La famille Martoche : tout dans les bras, rien dans la caboche.



### LE WHO'S WHO ?

Par Grégory Voivenel  
Loire-Atlantique

À tout moment de la journée, faites-vous photographier en compagnie d'un personnage célèbre ! Retirez ensuite vos photographies au studio et conservez un souvenir de l'édition 2019 du festival !



### LE MANÈGE MONTGOLFIÈRE

Par la compagnie  
Mélusine  
Paris

Cette animation vous emmène en voyage dans ses paniers à raisin sur 360° afin de vous faire tourner un peu la tête..



En intérieur • Espace convivialité • Gratuit

### LES GRAVEUSES DE BONNE AVENTURE

Par l'atelier Barbe à papier  
Ille-et-Vilaine

Comme à la fête foraine, entrez dans l'entresort mystérieux des graveuses de Bonne Aventure. À vous de tourner la roue de la gravure, la manivelle de la presse est entre vos mains, le tirage des cartes vous dévoilera les secrets fantastiques de la gravure...



### LE RING

(uniquement le dimanche)

Par la compagnie Djinko  
Ille-et-Vilaine

Laissez-vous aller... vous allez juste ressortir transformés ! En quelques minutes, un coup de « Ring » et c'est le moment de changer de tête, en direct, avec des coiffures et des maquillages tous différents et extravagants !

### LE RING

